

Biblioteka w przestrzeni edukacyjnej  
Bibliotekarz 2.0 – nowoczesność na bazie tradycji  
23–24 maja 2013 r. Kraków

**Biblioteka – Uczelnia.  
Płaszczyzny współpracy – na przykładzie  
Biblioteki Politechniki Lubelskiej**

Stanisława Pietrzyk–Leonowicz

# Zadania Biblioteki

## Ustawa o bibliotekach

(Ustawa z dnia 27 czerwca 1997 r. o bibliotekach)

- ▶ gromadzenie, opracowywanie, przechowywanie i ochrona materiałów bibliotecznych;
- ▶ obsługa użytkowników, udostępnianie zbiorów oraz prowadzenie działalności informacyjnej, informowanie o zbiorach własnych, innych bibliotek, muzeów i ośrodków informacji naukowej, a także współdziałanie z archiwami w tym zakresie.
- ▶ do zadań bibliotek może ponadto należeć prowadzenie działalności bibliograficznej, dokumentacyjnej, naukowo-badawczej, wydawniczej, edukacyjnej, popularyzatorskiej i instrukcyjno-metodycznej.

## Biblioteki naukowe:

- ▶ służą potrzebom nauki i kształcenia, zapewniając dostęp do materiałów bibliotecznych i zasobów informacyjnych niezbędnych do prowadzenia prac naukowo-badawczych oraz zawierających wyniki badań naukowych;
- ▶ prowadzą działalność naukowo-badawczą w zakresie bibliotekoznawstwa i dziedzin pokrewnych, a także w zakresie obsługiwanych przez nie dziedzin nauki

# Zadania Uczelni

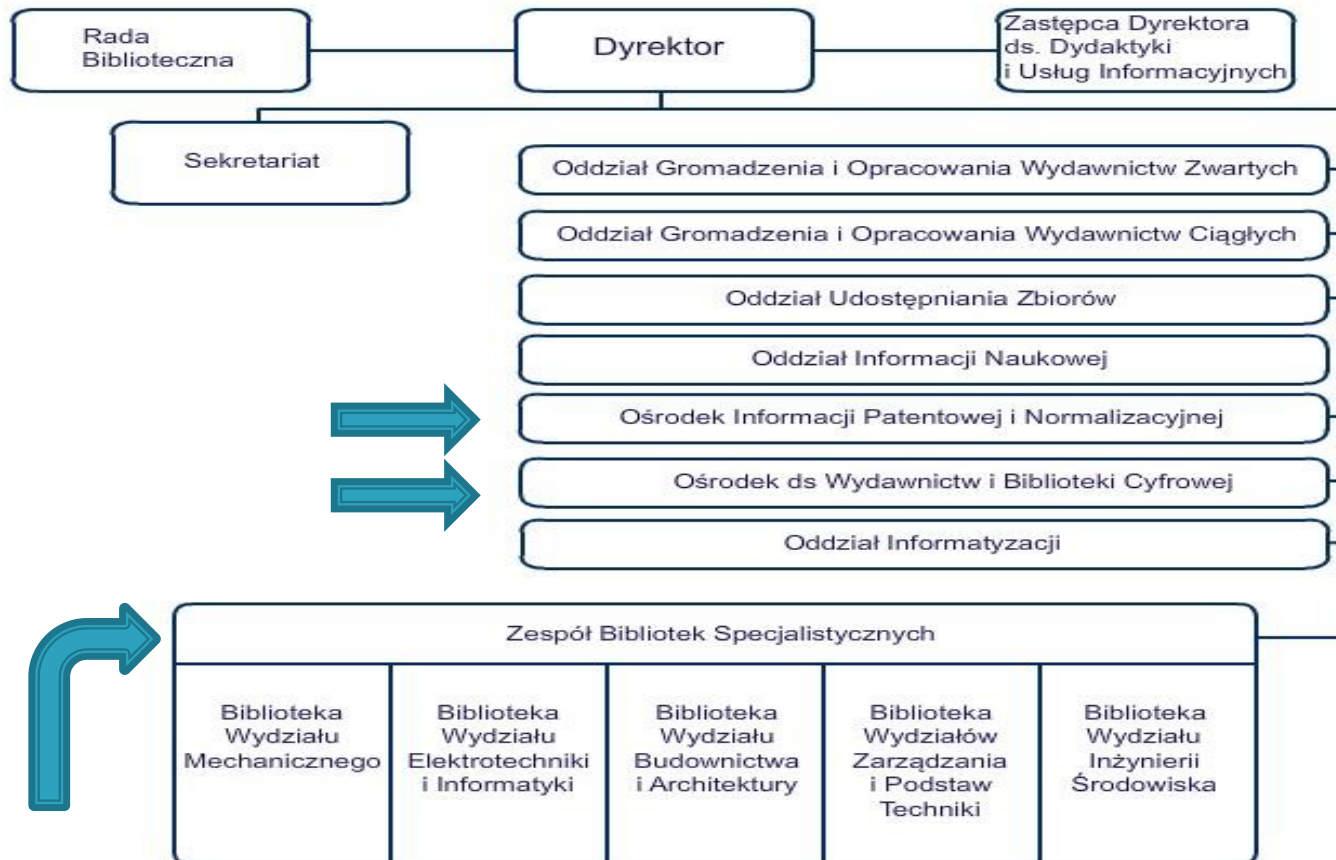
**Prawo o szkolnictwie wyższym**  
(Ustawa z dnia 27 lipca 2005 r. Prawo o szkolnictwie wyższym)

- ▶ kształcenie studentów w celu ich przygotowania do pracy zawodowej;
- ▶ wychowywanie studentów w poczuciu odpowiedzialności za państwo polskie, za umacnianie zasad demokracji i poszanowanie praw człowieka;
- ▶ prowadzenie badań naukowych i prac rozwojowych oraz świadczenie usług badawczych;
- ▶ kształcenie i promowanie kadr naukowych;
- ▶ upowszechnianie i pomnażanie osiągnięć nauki, kultury narodowej i techniki, w tym poprzez gromadzenie i udostępnianie zbiorów bibliotecznych i informacyjnych;
- ▶ kształcenie w celu zdobywania i uzupełniania wiedzy;
- ▶ stwarzanie warunków do rozwoju kultury fizycznej studentów;
- ▶ działanie na rzecz społeczności lokalnych i regionalnych.

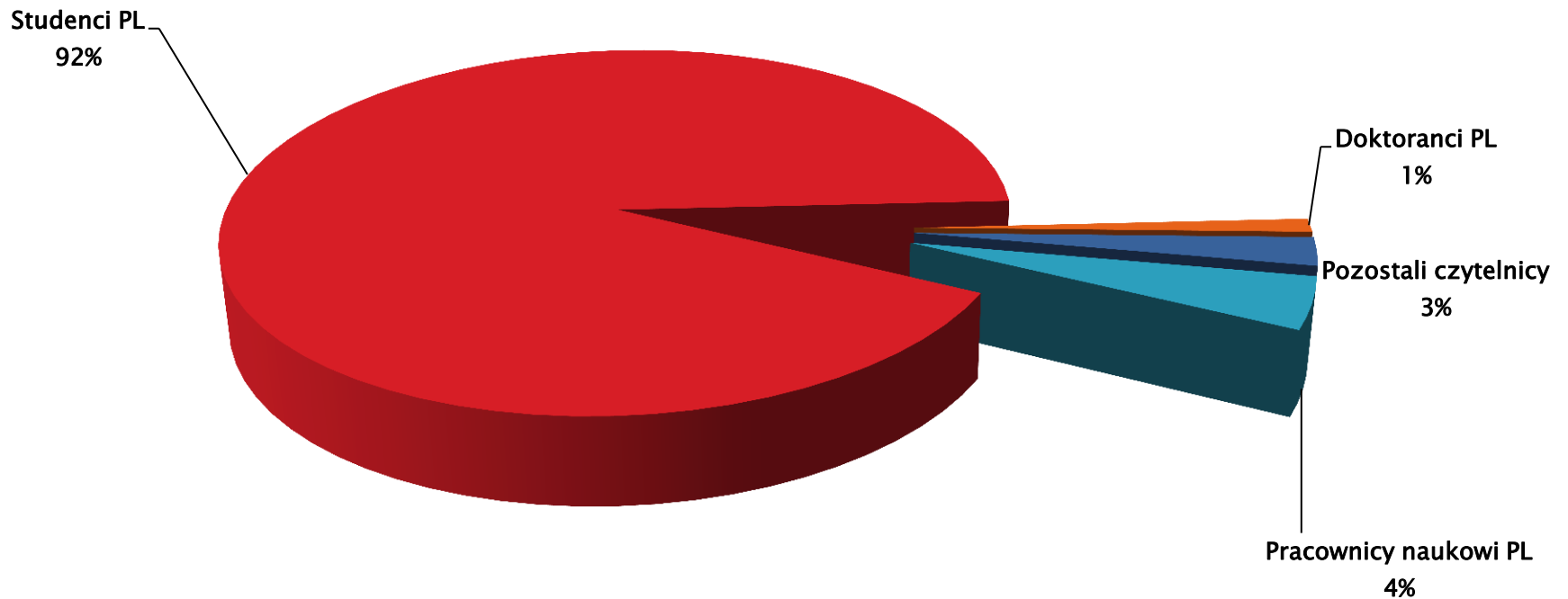
# Politechnika Lubelska

- ▶ Wydział Budownictwa i Architektury
- ▶ Wydział Elektrotechniki i Informatyki
- ▶ Wydział Mechaniczny
- ▶ Wydział Inżynierii Środowiska
- ▶ Wydział Podstaw Techniki
- ▶ Wydział Zarządzania
- ▶ Ponad 500 pracowników naukowo-dydaktycznych – 342 aktywnych kont czytelniczych
- ▶ Kształcimy około 11 tys. studentów – 7127 tys. aktywnych kont czytelniczych

# Struktura Biblioteki Politechniki Lubelskiej



# Struktura użytkowników Biblioteki Politechniki Lubelskiej





# Strona www Biblioteki Politechniki Lubelskiej

[Strona główna](#) [Książka telefoniczna PL](#) [Politechnika Lubelska](#) [Poczta](#) [Mapa serwisu](#) [Lokalizacje](#) [Kontakt](#) [Logowanie](#)

**Biblioteka**  
Politechniki Lubelskiej

**Zapytaj ON-LINE**  
bibliotekarza

**INFORMATOR** ▾

- Godziny otwarcia
- Udostępnianie zbiorów
- Wypożyczanie międzybiblioteczne
- Szkolenia
- Dla osób niepełnosprawnych
- Komputery w BPL
- Nabytki
- Zaproponuj książkę
- Cennik

**ZASOBY** ▶

Multiwyszukiwarka | Czasopisma A-Z | Katalog Biblioteki | Biblioteka Cyfrowa | Google Science

Wyszukaj

*Użyj znaku \*, aby znaleźć rekordy zawierające części słowa. Np. go\* wyszuka go!, gole, golarz itp.*

Dostęp spoza sieci Politechniki Lubelskiej

Jak korzystać | Godziny otwarcia | Plan kampusu | Dla studentów | Dla nauki

**O BIBLIOTECE** ▶

**AKTUALNOŚCI** ▾

- Dzień Otwarty Politechniki Lubelskiej
- Terminarz pracy BPL w okresie świąt wielkanocnych
- Spotkanie z wydawcą i szkolenie z bazy IEEE/ET IEL
- Szkolenie z baz Thomson Reuters
- Nowości na naszej stronie
- Archiwum aktualności**

**WYSTAWY** | **INFONANET** | **E-CZYTELNIA** | **PUBLIKACJE PRACOWNIKÓW PL**

# Profil dla studentów

Wydział Budownictwa i  
Architektury

Wydział Elektrotechniki i  
Informatyki

Wydział Inżynierii  
Środowiska

Wydział Mechaniczny

Wydział Zarządzania i  
Podstaw Techniki

## Wydział Inżynierii Środowiska

Student	Poradniki	Jak korzystać?	Szkolenia
---------	-----------	----------------	-----------

### Wybrane źródła z zakresu: inżynierii i ochrony środowiska, fizyki technicznej, chemii

Zasoby czytelni

<b>Katalog Wydziału Inżynierii Środowiska</b>	
<b>Czasopisma znajdujące się w czytelni</b>	<b>Zasady udostępniania</b> (paragraf 28, p.2)

Bazy

<b>Baztech</b>	Baza zawartości polskich czasopism technicznych ( <a href="#">więcej</a> )
<b>BazTOL</b>	Portal zasobów sieciowych z zakresu nauk technicznych ( <a href="#">ulotka</a> )
<b>BiomedCentral</b>	Czasopisma z zakresu bioinżynierii
<b>J-STAGE</b>	Baza tekstów naukowych (japońska - teksty w jęz. angielskim) z dziedziny m.in. inżynierii i ochrony środowiska
<b>Katalog Polskich Norm PKN</b>	Źródło informacji o polskich normach
Patenty <b>Bazy danych UPRP</b>	Informacje o zgłoszeniach i udzielonych prawach wyłącznych
Patenty <b>Bazy międzynarodowe</b>	Bazy danych prowadzone i udostępnione przez organizacje międzynarodowe (EPO, WIPO, OHIM i in.). Dostępne bazy danych: znaki towarowe, wzory przemysłowe, wynalazki (i wzory użytkowe)
 <b>ibuk.pl</b>	Czytelnia książek elektronicznych polskich wydawców naukowych ( <a href="#">instrukcja</a> ).
 <b>SciFinder</b>	Baza bibliograficzno-abstraktowa. Biomedycyna, chemia, inżynieria, materiałoznawstwo, nauki rolnicze. Dostęp ograniczony - hasło u bibliotekarza.
 <b>EBSCOhost</b>	Opisy bibliograficzne wraz z abstraktami z około 20.000 tytułów czasopism, w tym pełnotekstowych, z zakresu m. in. nauk ścisłych i przyrodniczych.
 <b>IEEE IEL</b>	Czasopisma, materiały konferencyjne, standardy zawarte w kolekcjach tematycznych m. in.: nauki o ziemi, bioinżynieria.

### Bibliotekarze

#### Specjaliści dziedzinowi

udzielają informacji  
bibliotecznej i bibliograficznej

[bwis@pollub.pl](mailto:bwis@pollub.pl)

tel. 81 538 4613



Godziny otwarcia



**Anna Gońka** 



**Justyna Wójcik** 



 <b>IEEE IEL</b>	Czasopisma, materiały konferencyjne, standardy zawarte w kolekcjach tematycznych m. in.: nauki o ziemi, bioinżynieria.
<b>Knovel Kolekcja</b>	
 <b>Chemistry &amp; Chemical Engineering</b>	Książki z dziedziny chemii i inżynierii chemicznej
 <b>AIP/APS</b>	Czasopisma pełnotekstowe z dziedziny fizyki wydawane przez American Institute Physics (AIP) i American Physical Society (APS)
 <b>Scopus</b>	Czasopisma naukowe z takich dziedzin jak: chemia, inżynieria chemiczna, fizyka, rolnictwo i nauki o środowisku
 <b>ScienceDirect</b>	Artykuły z czasopism Elsevier o tematyce: nauki przyrodnicze, środowisko, ekologia, filozofia przyrody
 <b>SpringerLink</b>	Czasopisma z następujących dziedzin: nauki przyrodnicze, inżynieria środowiska, chemia, fizyka
 <b>Wiley-Blackwell</b>	Czasopisma pełnotekstowe wydawcy Wiley-Blackwell o tematyce: chemia, fizyka, ziemia i środowisko, zanieczyszczenia i ochrona środowiska

#### Encyklopedie


<b>Wikipedia</b>
<b>Encyclopedia of Soils in the Environment</b>

#### Słowniki

<b>Cambridge Dictionaries Online</b>	
<b>Słownik języka polskiego</b>	
<b>Google Translate</b>	
<b>Hoga.pl</b>	Słownik komputerowy
<b>Słownik Techniczny</b>	Techniczny słownik polsko-angielsko-niemiecki
<b>Leksyka</b>	Wchodzimy przez uczelnie i instytucje - Politechnika Lubelska

#### Dodatkowe źródła

<b>JCEA - Journal of Central European Agriculture</b>
<b>Engineering &amp; Science</b>
<b>Applied Ecology and Environmental Research</b>
<b>Liebert Online</b> – czasopismo Environmental Engineering Science

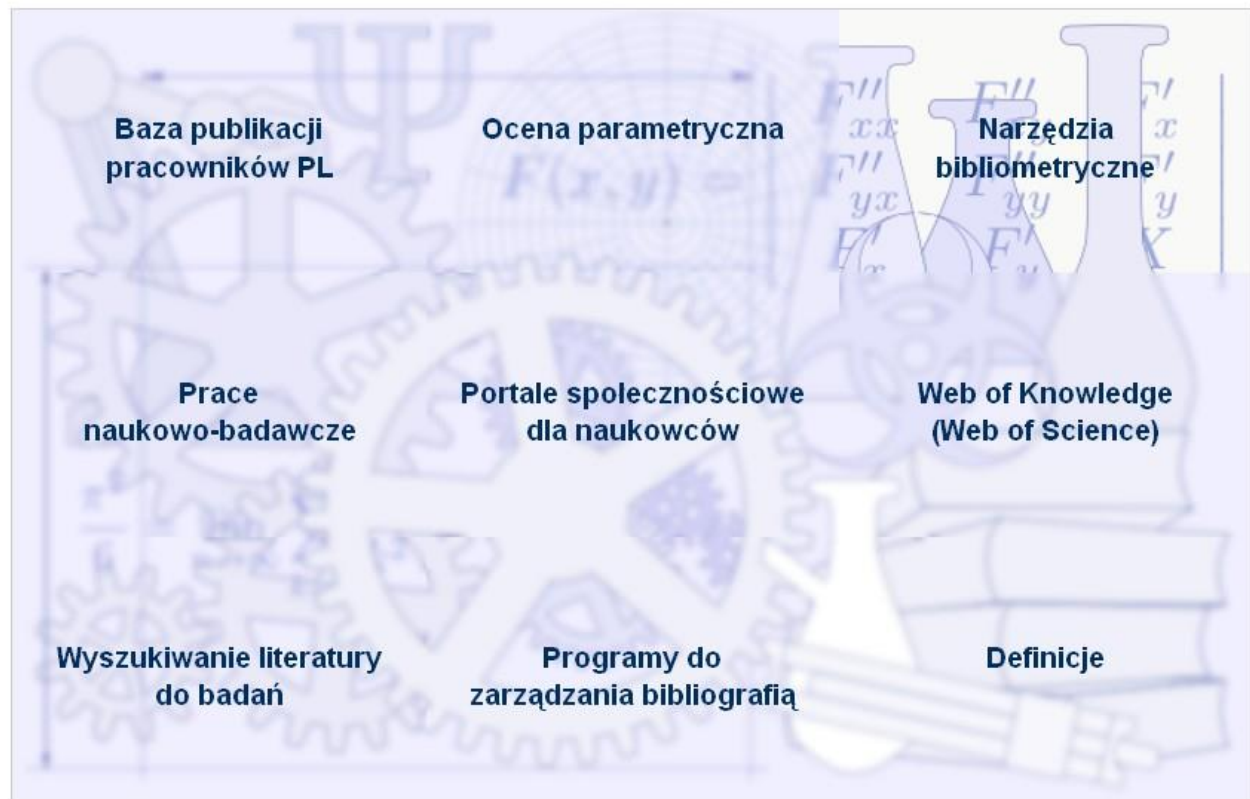
 - dostęp z kampusu Politechniki lub z komputerów domowych poprzez serwer proxy (**instrukcja konfiguracji**)

Więcej elektronicznych źródeł w **E-Czytelni**, z której można korzystać w sieci uczelnianej i z komputerów domowych poprzez serwer proxy.

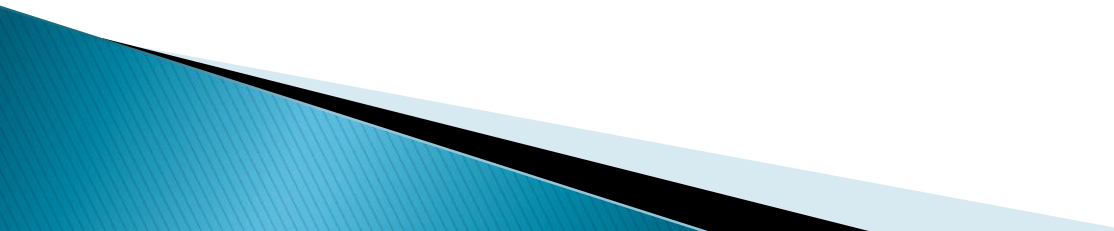
# Profil dla pracowników nauki

Godziny otwarcia  
Udostępnianie zbiorów  
Wypożyczanie  
międzybiblioteczne  
Szkolenia  
Dla osób  
niepełnosprawnych  
Komputery w BPL  
Nabytki  
Zaproponuj książkę  
Cennik

## ■ Dla nauki



# Szkolenia dla użytkowników

- ▶ przysposobienie biblioteczne dla I roku (1 godz. wykładu, 1 godz. ćwiczeń)
  - ▶ zajęcia z grupami seminaryjnymi (studenci III i V roku) po kątem wyszukiwania literatury do badań
  - ▶ zajęcia z doktorantami
- 

# Szkolenia użytkowników

Szkolenia dla pracowników naukowych:

- ▶ Ocena parametryczna
  - ▶ Bazy danych
  - ▶ Endnote Web – program do zarządzania bibliografią
  - ▶ Researcher ID
  - ▶ ResearchGATE
  - ▶ Google Scholar Citations
- } portale dla naukowców

# Baza publikacji pracowników PL



Publikacje Pracowników  
Politechniki Lubelskiej

[Publikacje Pracowników PL z lat 1990-2010](#)

[Przeglądaj](#)

[Szukaj](#)

[Raporty](#)

## Wyszukiwanie publikacji

Tytuł publikacji:

Tytuł czasopisma / książki:

Autor:

Jednostka:

Typ:

Wszystkie ▾

Rok:

Wszystkie ▾

[Szukaj](#)

[Informacje](#)

[Dla Autorów](#)

[Kontakt](#)

[Panel do edycji](#)

Biblioteka Politechniki Lubelskiej 2011

# Baza publikacji pracowników PL cytowania



Publikacje Pracowników  
Politechniki Lubelskiej

Publikacje Pracowników PL z lat 1990-2010

Przeglądaj

Szukaj

Raporty

Szczegóły publikacji



**Tytuł:** The pH-dependent surface charging and points of zero charge V. Update  
**Autorzy:** Marek Kosmulski  
**Typ:** Artykuł  
**Wersja dokumentu:** Drukowana | Elektroniczna  
**Dostęp:** 10.1016/j.jcis.2010.08.023  
**Źródło:** JOURNAL OF COLLOID AND INTERFACE SCIENCE  
**Rok wydania:** 2011  
**Nr czasopisma:** 1  
**Wolumen:** 353  
**Strony:** 1 - 15  
**Web of Science® Times Cited:** 22  
**Abstrakt:** EN

Informacje

Dla Autorów

Kontakt

Panel do edycji

Biblioteka Politechniki Lubelskiej 2011



# Baza publikacji pracowników PL punktacja



Publikacje Pracowników  
Politechniki Lubelskiej

Publikacje Pracowników PL z lat 1990-2010

Przeglądaj

Szukaj

Raporty

## Publikacje w czasopismach punktowanych przez MNiSW

Liczba tytułów: 314  
Liczba publikacji: 1676

Lp.	Tytuł	Punkty	Publikacje
1.	TECHNOLOGICAL AND ECONOMIC DEVELOPMENT OF ECONOMY	45	2
2.	RENEWABLE & SUSTAINABLE ENERGY REVIEWS	45	1
3.	INTERNATIONAL JOURNAL OF MACHINE TOOLS & MANUFACTURE	45	1
4.	COMPOSITES PART B-ENGINEERING	45	1
5.	BIORESOURSE TECHNOLOGY	45	2
6.	SCIENTOMETRICS	40	4
7.	JOURNAL OF MATHEMATICAL ANALYSIS AND APPLICATIONS	40	1
8.	JOURNAL OF INFORMETRICS	40	9
9.	INTERNATIONAL JOURNAL OF SOLIDS AND STRUCTURES	40	1
10.	ENVIRONMENTAL RESEARCH	40	1
11.	ENERGY AND BUILDINGS	40	1
12.	COMMUNICATIONS IN NONLINEAR SCIENCE AND NUMERICAL SIMULATION	40	1
13.	ARTIFICIAL INTELLIGENCE	40	2
14.	APPLIED PHYSICS LETTERS	40	1
15.	APPLIED ENERGY	40	1
16.	ADVANCES IN COLLOID AND INTERFACE SCIENCE	40	2
17.	SOLID STATE IONICS	35	1
18.	SOIL SCIENCE SOCIETY OF AMERICA JOURNAL	35	1
19.	REACTIVE & FUNCTIONAL POLYMERS	35	1
20.	PLASMA PROCESSES AND POLYMERS	35	1
21.	NONLINEAR DYNAMICS	35	3
22.	MATERIALS CHEMISTRY AND PHYSICS	35	1
23.	JOURNAL OF PLANT PHYSIOLOGY	35	1
24.	JOURNAL OF PHYSICS D-APPLIED PHYSICS	35	1
25.	JOURNAL OF PHYSICAL CHEMISTRY C	35	1
26.	JOURNAL OF NON-CRYSTALLINE SOLIDS	35	3
27.	JOURNAL OF CONVEX ANALYSIS	35	1
28.	JOURNAL OF CHROMATOGRAPHY B-ANALYTICAL TECHNOLOGIES IN THE BIOMEDICAL AND LIFE SCIENCES	35	1
29.	JOURNAL OF APPLIED PHYSICS	35	1
30.	JOURNAL OF ALLOYS AND COMPOUNDS	35	2
31.	INTERNATIONAL JOURNAL OF MECHANICAL SCIENCES	35	1
32.	ENGINEERING STRUCTURES	35	1

## Szczegóły źródła

Tytuł: ADVANCES IN COLLOID AND INTERFACE SCIENCE

Typ: Czasopismo

ISSN: 0001-8686

Punkty: 40

MNiSW:

LF:

Impact Factor: Zobacz w JCR

2012 (2)

Artykuły(2)

- 1 IEP as a parameter characterizing the pH-dependent surface charging of materials other than metal oxides / Kosmulski Marek // ADVANCES IN COLLOID AND INTERFACE SCIENCE - 2012, vol. 171, s. 77-86 [MNiSW: 40]
- 2 Peculiar charging effects on titania in aqueous 1:1, 2:1, 1:2 and mixed electrolyte suspensions / Kosmulski Marek, Rosenholm Jarl B. // ADVANCES IN COLLOID AND INTERFACE SCIENCE - 2012, vol. 179, s. 51-67 [MNiSW: 40]

# Baza publikacji pracowników PL raporty



Publikacje Pracowników  
Politechniki Lubelskiej

[Publikacje Pracowników PL z lat 1990-2010](#)

Przeglądaj

Szukaj

Raporty

Ogólne

Autorzy

Jednostki  
organizacyjne

Ogólne raporty dla publikacji

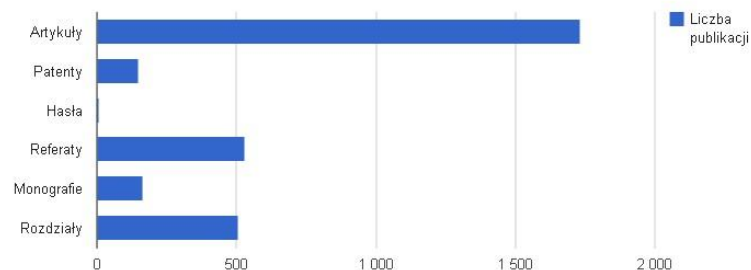
2011 - 2013

## Statystyka dla Politechniki Lubelskiej od 2011 do 2013 roku

Autorzy	Publikacje	Publikacje z Impact Factor	Publikacje z listy filadelfijskiej	Publikacje z listy MNiSW	Współpraca z zagranicą	Suma punktów jednostki
687	3088	464	475	1682	402	29286

## Podział publikacji na typy od 2011 do 2013 roku

Typ	Liczba publikacji
Artykuły	1731
Patenty	151
Hasła	6
Referaty	529
Monografie	166
Rozdziały	505
Razem:	3088



# Baza publikacji pracowników PL raporty

Raport jednostki organizacyjnej

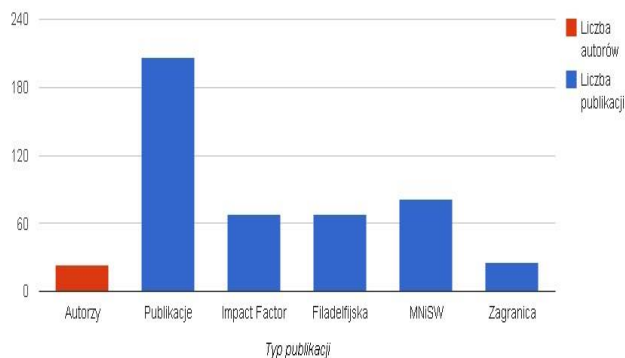
## Instytut Podstaw Elektrotechniki i Elektrotechnologii Wydział Elektrotechniki i Informatyki

2011 - 2013



Autorzy	Publikacje	Publikacje z Impact Factor	Publikacje z listy filadelfijskiej	Publikacje z listy MNiSW	Współpraca z zagranicą	Suma punktów jednostki
23	206	68	68	81	26	1489

Liczba publikacji i autorów jednostki Instytut Podstaw Elektrotechniki i Elektrotechnologii w latach 2011 - 2013.



Autorzy Publikacje Impact Factor Filadelfijska MNiSW Zagranica Jed. podrzędne

Raport autora

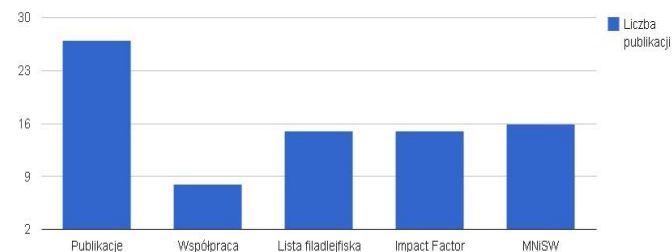
## Prof. dr hab. Marek Kosmulski Instytut Podstaw Elektrotechniki i Elektrotechnologii m.kosmulski@pollub.pl

2011 - 2013



Publikacje	Współpraca z zagranicą	Impact Factor	Lista filadelfijska	Lista MNiSW	Cytowania
27	8	15	15	16	30

Podział publikacji od 2011 do 2013 roku.



Publikacje Z zagranicą Impact Factor Lista filadelfijska MNiSW

# Profil Researcher ID



Publikacje Pracowników  
Politechniki Lubelskiej

Publikacje Pracowników PL z lat 1990-2010

Przeglądaj

Szukaj

Raporty

Informacje o pracowniku:

[Edytuj] [Raport]

**Dr hab. Grzegorz Litak**  
Katedra Mechaniki Stosowanej  
g.litak@pollub.pl

ResearcherID  
Click here to see  
my profile



Liczba publikacji: 32

Artykuły(23)

- 1 Band filling effects on coherence lengths and penetration depth in the two-orbital negative-U Hubbard model of superconductivity / Litak Grzegorz, Örd Teet, Rágo Küllike, Vargunin Artjom // PHYSICA C-SUPERCONDUCTIVITY AND ITS APPLICATION - 2012, vol. 483, s. 30-33 [MNIŚW: 20]
- 2 Characteristics of cyclic heat release variability in the transition from spark ignition to HCCI in a gasoline engine / Litak Grzegorz, Edwards C. E. A., Finney C. S., Sen A. K., Wagner R. M. // APPLIED ENERGY - 2011, nr 5, vol. 88, s. 1649-1655 [MNIŚW: 40]
- 3 Coherence lengths for superconductivity in the two-orbital Negative-U Hubbard Model / Litak Grzegorz, Örd T., Rágo K., Vargunin A. // ACTA PHYSICA POLONICA A - 2012, nr 4, vol. 121, s. 747-751 [MNIŚW: 15]
- 4 Combustion variability and uniqueness in cylinders of a large power radial engine / Geça Michał, Wendeker Mirosław, Litak Grzegorz // JOURNAL OF VIBROENGINEERING - 2012, nr 2, vol. 14, s. 582-590 [MNIŚW: 15]
- 5 Cutting force response in milling of Inconel: analysis by wavelet and Hilbert-Huang transforms / Litak Grzegorz, Kęćik Krzysztof, Rusinek Rafał // LATIN AMERICAN JOURNAL OF SOLIDS AND STRUCTURES - 2013, nr 10, s. 133-140 [MNIŚW: 20]
- 6 Cycle-to-cycle variation of the combustion process in a diesel engine powered by different fuels / Longwic Rafał, Litak Grzegorz, Górski Krzysztof, Lotko W., Sen A. K. // JOURNAL OF VIBROENGINEERING - 2011, nr 1, vol. 13, s. 120-127 [MNIŚW: 15]
- 7 Dynamical changes during composite milling: recurrence and multiscale entropy analysis / Litak Grzegorz, Syta Arkadiusz, Rusinek Rafał // INTERNATIONAL JOURNAL OF ADVANCED MANUFACTURING TECHNOLOGY - 2011, nr 08-maj, vol. 56, s. 445-453 [MNIŚW: 25]
- 8 Dynamics of a stainless steel turning process by statistical and recurrence analyses / Litak Grzegorz, Rusinek Rafał // MECCANICA - 2012, nr 6, vol. 47, s. 1517-1526 [MNIŚW: 25]
- 9 Energy harvesting by two magnetopiezoelastic oscillators with mistuning / Litak Grzegorz, Borowiec Marek, Friswell Michael I., Kitio Kwuimy C. A., Sondipon Adhikari // THEORETICAL AND APPLIED MECHANICS LETTERS - 2012, nr 2
- 10 Energy harvesting in a magnetopiezoelastic system driven by random excitations with uniform and gaussian distributions / Litak Grzegorz, Borowiec Marek, Friswell Michael I., Sondipon Adhikari // JOURNAL OF THEORETICAL AND APPLIED MECHANICS - 2011, nr 3, vol. 49, s. 757-764 [MNIŚW: 15]
- 11 Failure diagnosis of a gear box by recurrences / Syta Arkadiusz, Jonak Józef, Jedliński Łukasz, Litak Grzegorz // JOURNAL OF VIBRATION AND ACOUSTICS-TRANSACTIONS OF THE ASME - 2012, nr 4, vol. 134 [MNIŚW: 20]
- 12 Identification of regular and chaotic isothermal trajectories of a shape memory oscillator using the 0-1 test / Litak Grzegorz, Syta Arkadiusz, Bernardini Davide, Rega Giuseppe // PROCEEDINGS OF THE INSTITUTION OF MECHANICAL ENGINEERS PART K-JOURNAL OF MULTI-BODY DYNAMICS - 2013, nr 1, vol. 227, s. 17-22

ResearcherID

Grzegorz Litak  
RID: F-20812010  
Lublin University of Technology

Most recent publication date:

1. Cutting force response in milling of Inconel: Analysis by wavelet and Hilbert-Huang Transforms  
Times Cited: 0 (Web of Science®)
2. Band filling effects on coherence lengths and penetration depth in the two-orbital negative-U Hubbard model of superconductivity  
Times Cited: 0 (Web of Science®)
3. Coherence Lengths for Superconductivity in the Two-Orbital Negative-U Hubbard Model  
Times Cited: 1 (Web of Science®)

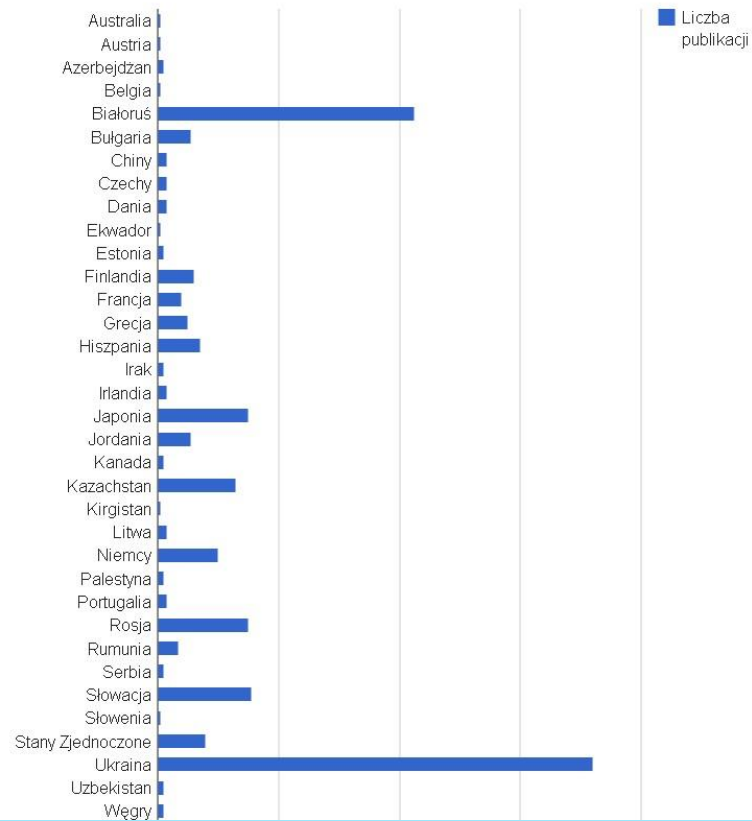
[Go to ResearcherID.com to view more information](#)



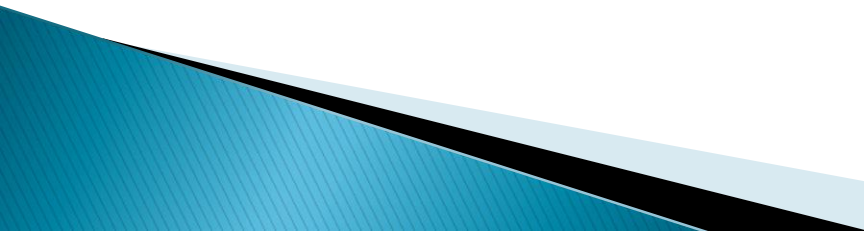
# Baza publikacji pracowników PL współpraca z zagranicą

Podział publikacji na kraje współpracujące od 2011 do 2013 roku

Kraj	Liczba publikacji
Australia	1
Austria	1
Azerbejdżan	2
Belgia	1
Białoruś	85
Bułgaria	11
Chiny	3
Czechy	3
Dania	3
Ekwador	1
Estonia	2
Finlandia	12
Francja	8
Grecja	10
Hiszpania	14
Irak	2
Irlandia	3
Japonia	30
Jordania	11
Kanada	2
Kazachstan	26



# Działalność w środowisku akademickim

- ▶ Spotkanie z Thomson Reuters dla wydawców z Lublina
  - ▶ Drzwi otwarte uczelni
  - ▶ Festiwal Nauki
  - ▶ Wystawy „Ocalić od zapomnienia”  
MPWiK Lublin  
Historia Lubelskich Fabryk Wag
- 



**Dziękuję za uwagę!**

Stanisława Pietrzyk–Leonowicz  
Biblioteka Politechniki Lubelskiej